



VYSOKÁ ŠKOLA  
FINANČNÍ  
A SPRÁVNÍ

# **VÝVOJOVÉ TENDENCE SOCIÁLNÍHO ZABEZPEČENÍ SE ZAMĚŘENÍM NA EVROPU A ČESKO**

Jaroslav Vostatek

27. 11. 2009

# OSNOVA

- **Bismarckův model: sociální pojištění**
- **Česko: sociální pojištění nemáme**
- **Beveridgeův model**
- **Občanský princip (CZ)**
- **Všeobecnost zdravotní péče**
- **Opt-out do soukromého pojištění (Chile 1981)**
- **Povinné soukromé starobní spoření (WB 1994)**
- **10 mýtů a „diverzifikace“ (WB 1999-2005)**
- **Moderní sociální důchodové pojištění: NDC**
- **Povinné soukromé zdravotní pojištění (NL)**
- **Panevropský model sociálního zabezpečení**

# BISMARCK: SOCIÁLNÍ POJIŠTĚNÍ

- **Vznik: Německo, konec 19. století (bič – cukr)**
  - Sociální pojištění úrazové, nemocenské, důchodové
    - Zdravotní péče: malá složka nemocenského pojištění
- **Pro dělníky, později též pro úředníky a další zaměstnance**
- **Dávky na úrovni sociální pomoci**
- **Důchodový věk: 70 let**
  - od roku 1916: 65 let
- **Československo: dělnické důchodové pojištění až od roku 1926**
  - **Důchodový věk 65 let**
    - Důchod starobní jest důchod invalidní, jen není třeba zkoumat invaliditu

# SOCIÁLNÍ A SOUKROMÉ POJIŠTĚNÍ

- **Pojistné (premium) a dávky/plnění (benefits)**
- **Sociální pojištění**
  - **Zásada ekvivalence**
    - **Konstrukce pojistného a dávek: % z výdělku, do stropu**
  - **Zásada sociální solidarity**
- **Soukromé pojištění**
  - **Zásada ekvivalence**
    - **Individualizace pojistného podle rizika**

# SOCIÁLNÍ POJIŠTĚNÍ

- **Bismarck, Evropa**
  - **Pojistné = sazba \* výdělek**
    - **Výdělkový strop: Německo: 2 \* Ø celostátní výdělek**
    - **Z výdělku přes strop se pojistné neplatí**
  - **Dávka = sazba \* výdělek**
    - **Výdělkový strop – stejný jako při výpočtu pojistného**
    - **Z výdělku přes strop se dávka nevypočítává**
    - **Důchod = sazba \* počet let pojištění \* výdělek**
    - **„Redukční hranice“ neexistují**
      - **Nad stropem: redukce na 0 %**

# SOCIÁLNÍ POJIŠTĚNÍ

- **Učebnice USA: sociální pojištění zahrnuje všechny aktivity státu v sociální oblasti**
  - Též: podpůrné programy pro veterány a farmáře (ceny)
- **Česko: sociální pojištění nemáme (jen slang)**
  - Právně i ekonomicky
  - Ústavní soud podvědomě vycházel z toho, že sociální pojištění máme (měli bychom mít)
    - Karenční doba – zákon o stabilizaci veřejných rozpočtů
    - E. Wagnerová: argumentace rozhodnutím německého Ústavního soudu
  - Ve střední Evropě jsme ojedinělí

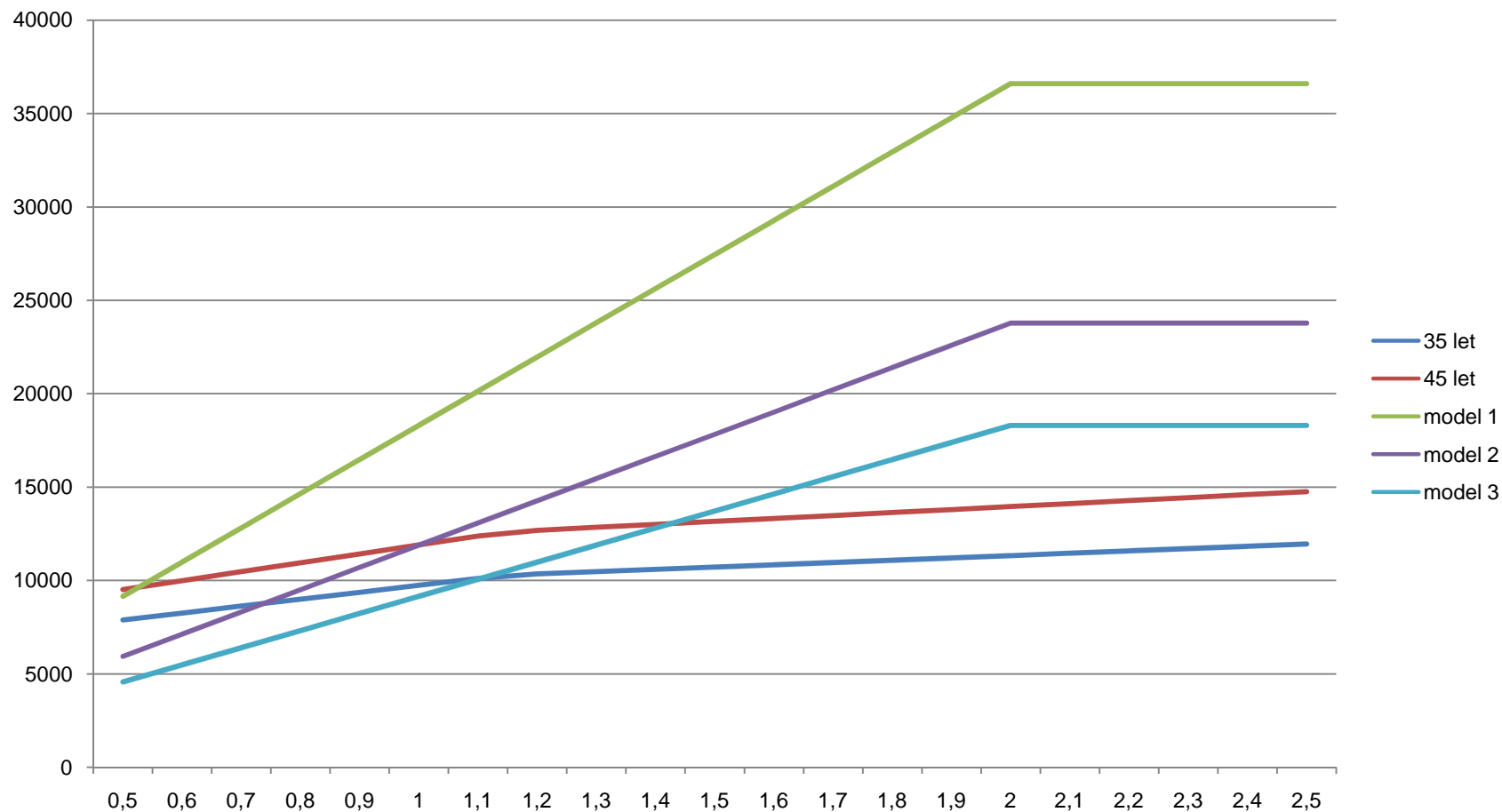
# STAROBNÍ DŮCHODY:

## INDEX PROGRESIVITY (OECD 2009)

	Index
Irsko	100 %
Nový Zéland	100 %
Kanada	88 %
Velká Británie	81 %
Austrálie	70 %
Česko	69 %
Belgie	57 %
Dánsko	53 %
Švýcarsko	53 %
USA	41 %

	Index
Švédsko	-9 %
Maďarsko	0 %
Slovensko	1 %
Itálie	2 %
Polsko	3 %
Řecko	4 %
Nizozemsko	6 %
Finsko	8 %
Německo	24 %
OECD (Ø)	35 %

# ZÁVISLOST STAROBNÍHO DŮCHODU NA NÁSOBKU Ø VÝDĚLKU: ČESKO (35 a 45 let pojištění) a MODEL SOCIÁLNÍHO POJIŠTĚNÍ (100 %, 65 % a 50 % čistého výdělku)





# BEVERIDGE: UNIVERZÁLNÍ DÁVKY

- **Vznik: Velká Británie 1946-1948, Nový Zéland 1938**
- **„Národní pojištění“ (1946) – pro všechny od kolébky do hrobu**
  - Univerzální peněžitě dávky na úrovni sociálního minima
  - Univerzální pojistné
    - Nezapadá do liberálního modelu
  - Nejlevnější „moderní“ systém sociálního zabezpečení
  - „Národní pojištění“ = marketingové označení
- **„Národní zdravotní služba“ (1948)**
  - Univerzální zdravotní péče
    - „nejlepší a nejmodernější“ zdravotní péče

# UNIVERZÁLNÍ DÁVKY

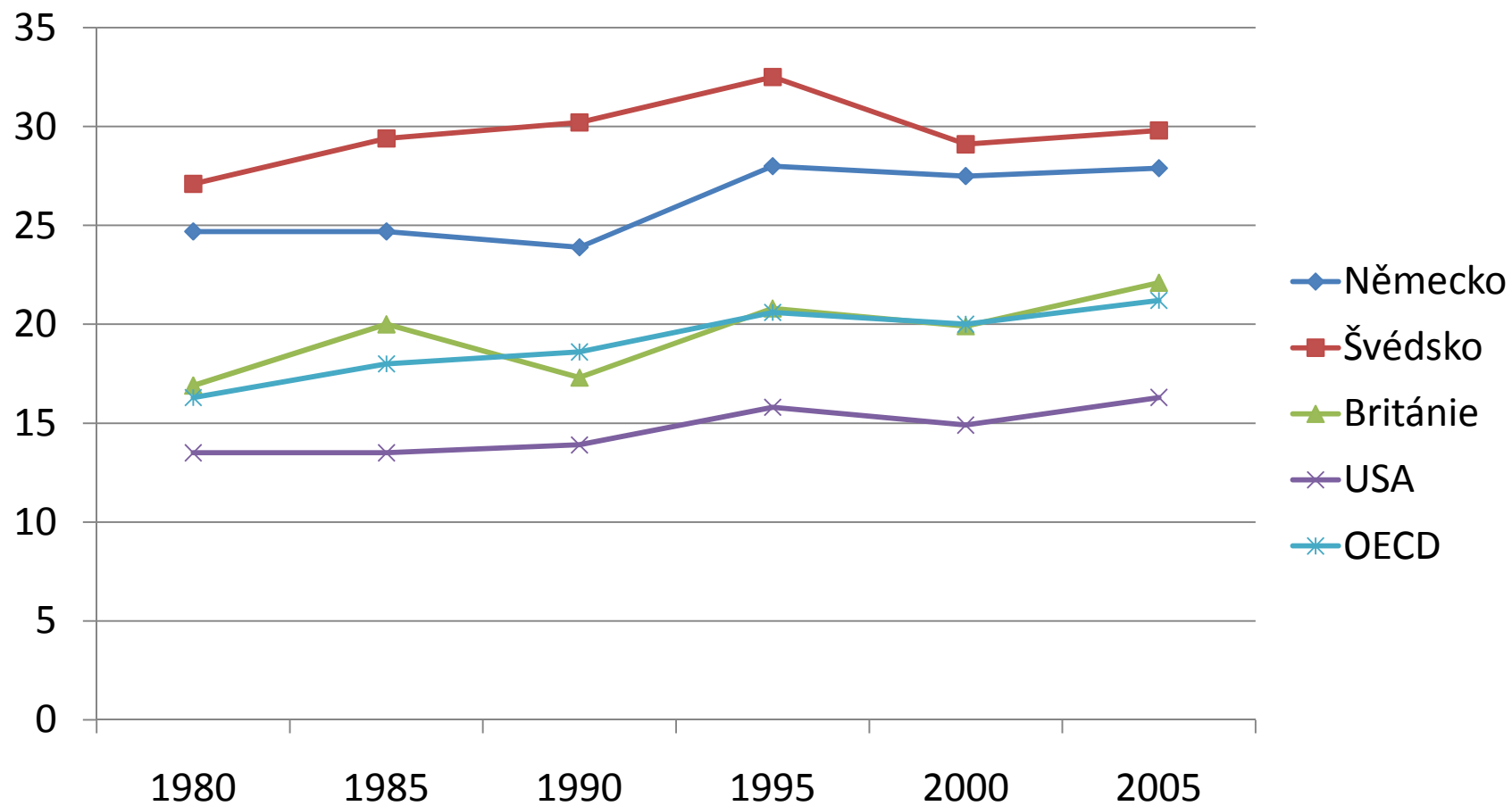
- **Praxe: výraznější rozvoj 2. a 3. pilíře**
  - Podnikové zaopatření (occupational schemes)
  - Individuální pojištění a spoření
    - Personal pensions ve Velké Británii
- **Česko:**
  - **CS 1990: zavedení „státního vyrovnávacího příspěvku“**  
= univerzální dávka
  - **CZ 1996: transformace na univerzální důchod**  
„základní výměra důchodu“
  - **Klausova vláda**
    - Využívání valorizací k posilování úlohy univerzálního důchodu
    - Penzijní připojištění: „občanský princip“
      - Relativně nejvyšší dotace na světě
    - Odmítání a diskriminace podnikového zaopatření

# VŠEOBECNOST A ÚPLNOST

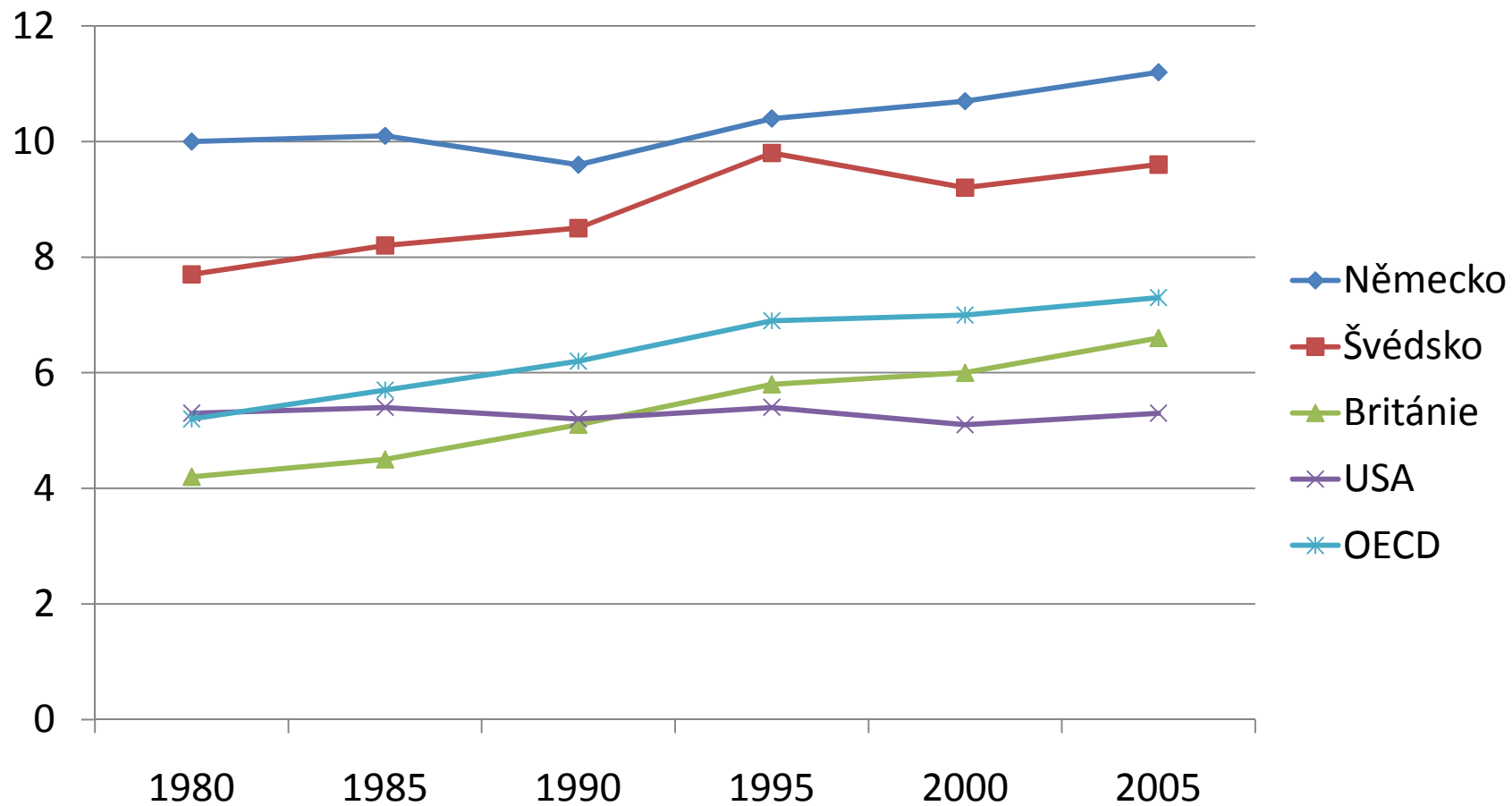
## Výrazná dynamika sociálního zabezpečení po 2. světové válce

- Růst dávek
- Růst všeobecnosti systémů sociálního pojištění
- Zavádění dodatečných systémů a pilířů
  - Nordický model: univerzální dávky + sociální pojištění
- Prodlužování lidského věku
- Snižování důchodového věku
- Zdravotní péče: „medical inflation“
  - Rozvoj léčebných možností a léků **x** „rozpočtová omezení“
  - „Nový univerzalizmus“: má-li být dnes poskytována zdravotní péče všem, nemůže být poskytována veškerá možná péče
    - Rozpor s ústavami (CZ: „právo na bezplatnou zdravotní péči“)

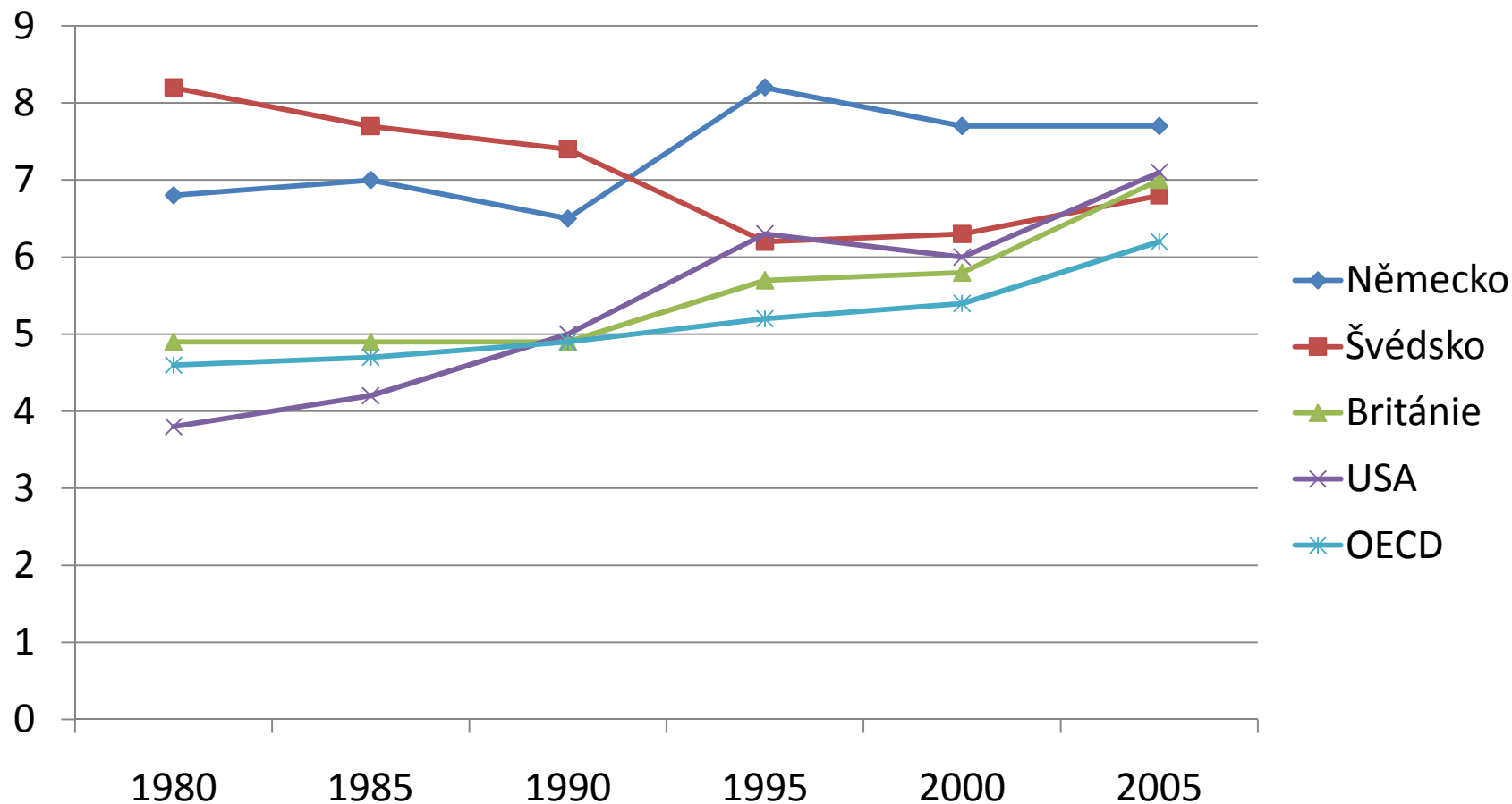
# SOCIÁLNÍ VÝDAJE V % HDP



# VEŘEJNÉ A POVINNÉ SOUKROMÉ DŮCHODY V % HDP



# VEŘEJNÉ A POVINNÉ SOUKROMÉ VÝDAJE NA ZDRAVOTNÍ PÉČI V % HDP



# CHILE 1981: OPT-OUT

## Pinochet, Chicago boys

- **Opt-out do soukromého penzijního systému**
  - **Soukromé penzijní fondy**
    - Skupinové invalidní a pozůstalostní pojištění nakupují u soukromých pojišťoven
    - Penze: čerpání individuálního účtu u penzijního fondu, nebo nákup penze u soukromé pojišťovny (x tržní selhání na trhu penzí)
  - **Intenzivní státní podpora, vytvoření rezerv (na dluh) a jejich převod penzijním fondům**
  - **Řada motivačních prvků**
  - **Pojištěnost dnes: 95 %**
- **Opt-out do soukromého zdravotního pojištění**
  - **Specializované soukromé (zdravotní) pojišťovny**
  - **Pojištěnost 1997: 25 %, 2008: 15 %**
  - **Růst pojistného**

# SPOŘENÍM NA STÁŘÍ K PODPOŘE RŮSTU

## Světová banka 1994: Averting the Old Age Crisis Podtitulek: Policies to Protect Old **and** Promote Growth

### 1. Veřejný pilíř: „funkce redistribuce“

#### – Varianty:

- Sociální pomoc (součást obecného programu sociální pomoci )
- Univerzální důchod (součást univerzálního systému státního zaopatření)
- Minimální starobní důchod v rámci druhého pilíře

### 2. Povinný soukromý pilíř: „funkce spoření“

### 3. Dobrovolný soukromý pilíř

- Důchodové pojištění
- Podnikové zaopatření



# SVĚTOVÁ BANKA (1994)

## Základní hypotézy

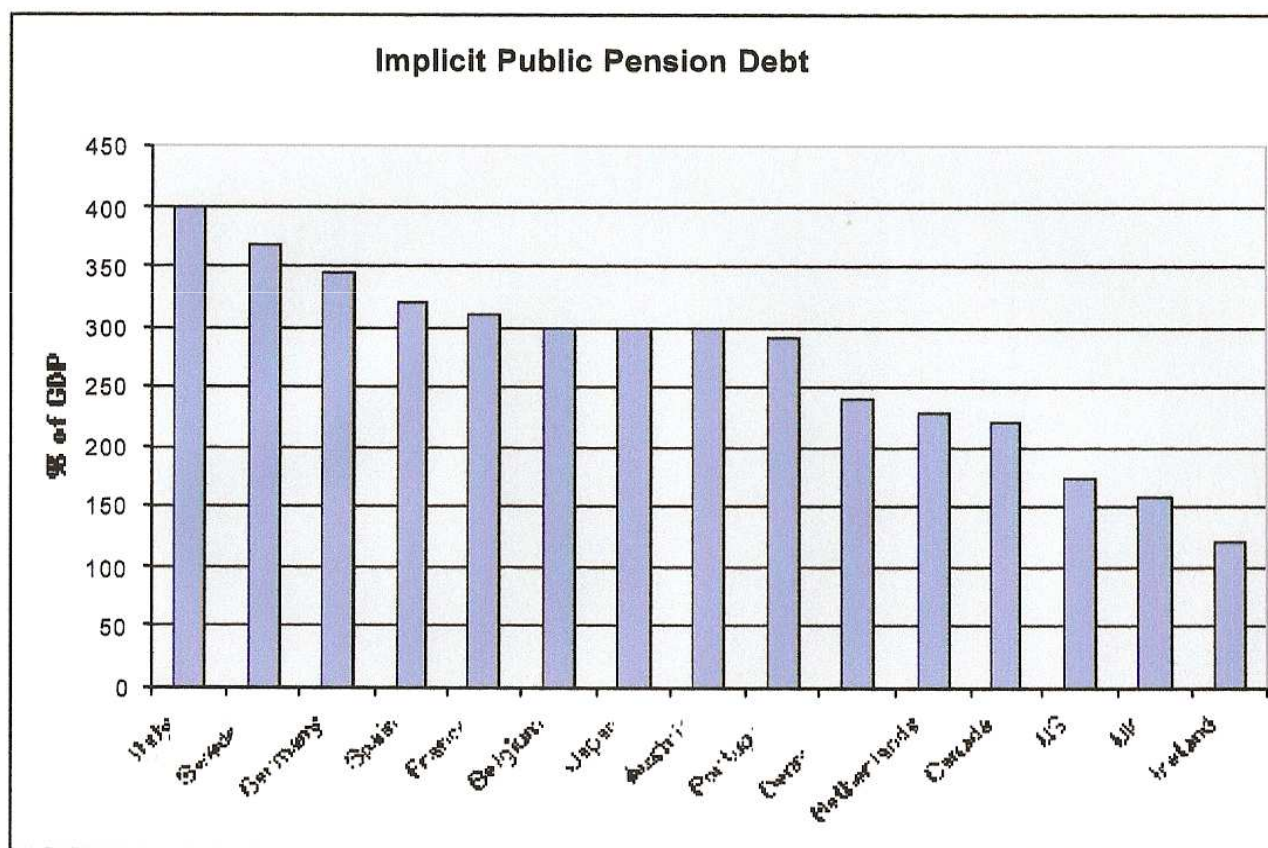
- **Fondový systém vyvolává vyšší:**
  - Národohospodářské úspory →
  - Produktivní investice →
  - Ekonomický růst
- **Soukromý systém je efektivnější:**
  - Konkurence
  - Nezávislost na politicky motivovaných zásazích

# TEORIE VE SLUŽBÁCH POLITIKY SVĚTOVÉ BANKY

- **Aaronovo pravidlo**
  - Výhodnost (výnosnost) soukromého a veřejného penzijního systému pro klienty lze vypočítat
- **Implicitní veřejný penzijní dluh**
  - Budoucí penzijní nároky v průběžném systému veřejných penzí představují implicitní veřejný penzijní dluh („**chybějící**“ **technické rezervy**)
    - Při privatizaci penzijního systému vznikající státní dluh je jen explicitní formou existujícího (implicitního) penzijního dluhu
      - **Průběžný systém ale žádné rezervy nepotřebuje!!**

# IMPLICITNÍ VEŘEJNÝ PENZIJNÍ DLUH

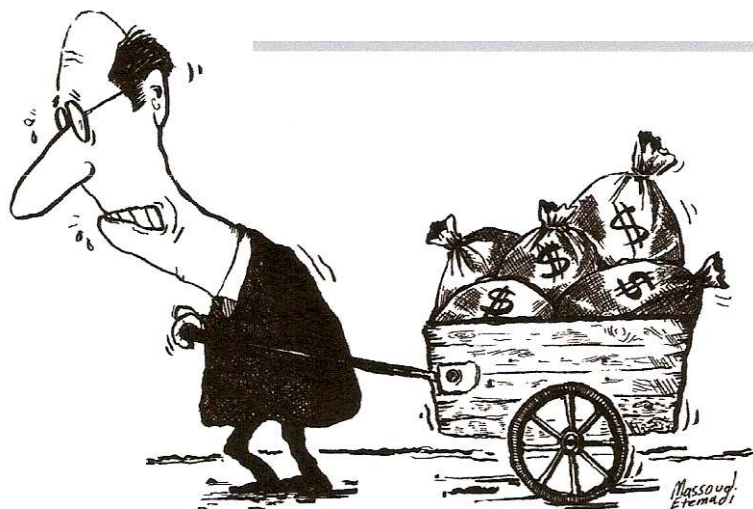
Figure 1: Implicit Public Pension Debt in Selected OECD Countries, 1994



Source: OECD (1996)

# IMPLICITNÍ VEŘEJNÝ PENZIJNÍ DLUH

*Underfunded pension plans are a serious problem for industrial and developing countries alike. Because this implicit pension debt has important macroeconomic implications, governments need to tackle the problem as soon as possible.*



## The Implicit Pension Debt

CHEIKH KANE AND ROBERT PALACIOS

# 10 MÝTŮ SVĚTOVÉ BANKY

## Rethinking Pension Reform: Ten Myths About Social Security Systems (P. R. Orszag a J. E. Stiglitz)

– Příspěvek na konferenci „New Ideas About Old Age Security“,  
World Bank, Washington, 1999

- **Mýty:**
  - Makroekonomické
  - Mikroekonomické
  - Politickoekonomické

# MAKROEKONOMICKÝ MANÉVR

- **Privatizací spoření na stáří k ekonomickému růstu?**
- **Stát vytvoří státní dluh a získané prostředky:**
  - **Soukromé penzijní fondy investují prostřednictvím klientů (Chile)**
    - Velmi vysoké správní a další náklady (poplatky)
    - Databáze klientů pro prodej dalších produktů v rámci finanční skupiny
  - **Stát investuje prostřednictvím soukromých investičních fondů podle rizikového profilu klientů (Švédsko)**
    - Správní a další náklady (poplatky)
  - **Stát investuje do státních dluhopisů prostřednictvím klientů (Rusko: 1 ze 3 variant pro klienty)**
    - Správní náklady
  - **Stát investuje do investičních fondů bez ohledu na penzijní systém (nejjednodušší varianta) – návrh (karikatura privatizace)**
    - Správní náklady
- **Investiční riziko nesou hlavně klienti a stát**
- **Privatizací k dluhům a ekonomickým ztrátám!**

# SVĚTOVÁ BANKA (2005)

## Old-Age Income Support in the 21st Century.

An International Perspective on Pension Systems and Reform (R. Holzmann, R. Hinz a kol.)

- **Vícepilířový penzijní systém**
  0. „Nultý“ pilíř („sociální penze“: sociální pomoc nebo univerzální důchod)
  1. **Veřejný penzijní systém (DB nebo NDC)**
  2. **Povinný soukromý penzijní systém**
  3. **Dobrovolný soukromý penzijní systém**
  4. **Soukromé úspory, vlastnictví domu apod.**

# NDC

## **Non-financial (notional) Defined-Contribution** (Nefinanční příspěvkově definovaný systém)

- **Modernizované sociální starobní pojištění**
  - Posílení zásady ekvivalence u starobního důchodu
- **Přímá vazba mezi zaplaceným pojistným a důchodem**
  - **Připisování skutečně zaplaceného pojistného na individuální účet** pojištěnce u státní/veřejné instituce
    - » Výdělkový strop
  - **Výpočet starobního důchodu ze stavu individuálního účtu** pomocí střední délky života osoby ve věku pojištěnce, kterému začne být vyplácen důchod
- **Ostatní důchody: samostatné řešení**



# NDC

## Cíle reformy

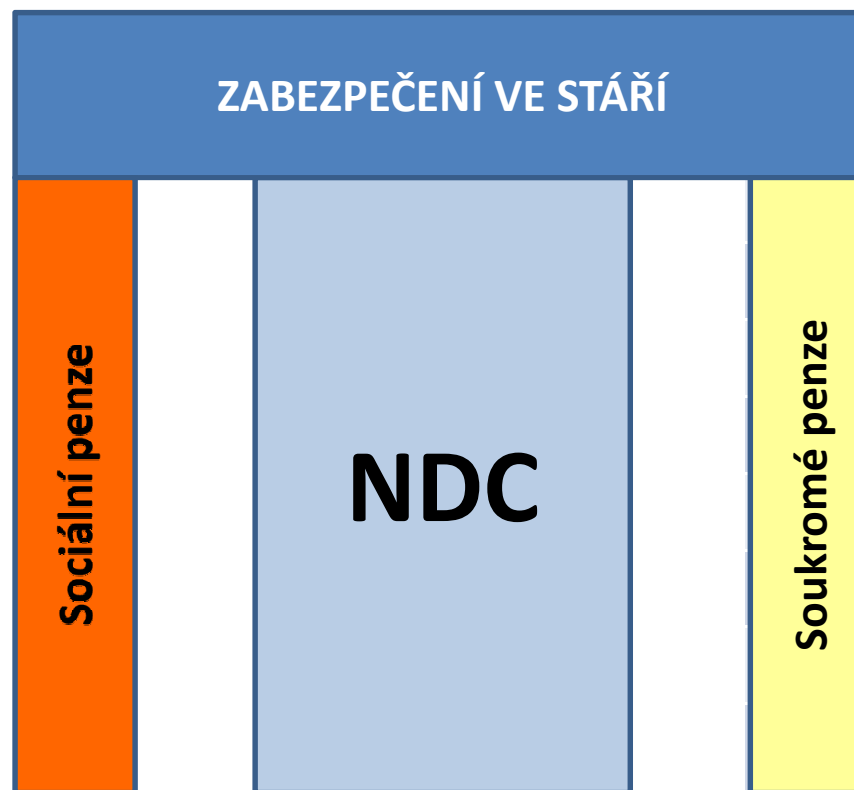
- Snížení nákladů na důchody
  - Metoda: zásadní reforma
  - Vytvoření/posílení zájmu na odkladu pobírání důchodu
  - Vytvoření **automatismu „zvyšování“ důchodového věku**
    - (Politická náročnost zvyšování důchodového věku)
    - S růstem střední délky života pojištěnce v „důchodovém“ věku automaticky (pozvolna) klesá výše důchodu
- Snazší přechod k pozdější privatizaci
  - Odmítání privatizace některými politickými stranami

# PANEVROPSKÝ PENZIJNÍ SYSTÉM

**Světová banka (2003):**  
konference na švédském  
ostrově Sandhamm,  
věnovaná možnostem  
uplatnění systému NDC  
v Evropské unii

**Světová banka (2005):**  
Pension Reform: Issues and  
Prospects for Non-Financial  
Defined Contribution (NDC)  
Schemes (redakce:  
**R. Holzmann** a E. Palmer)

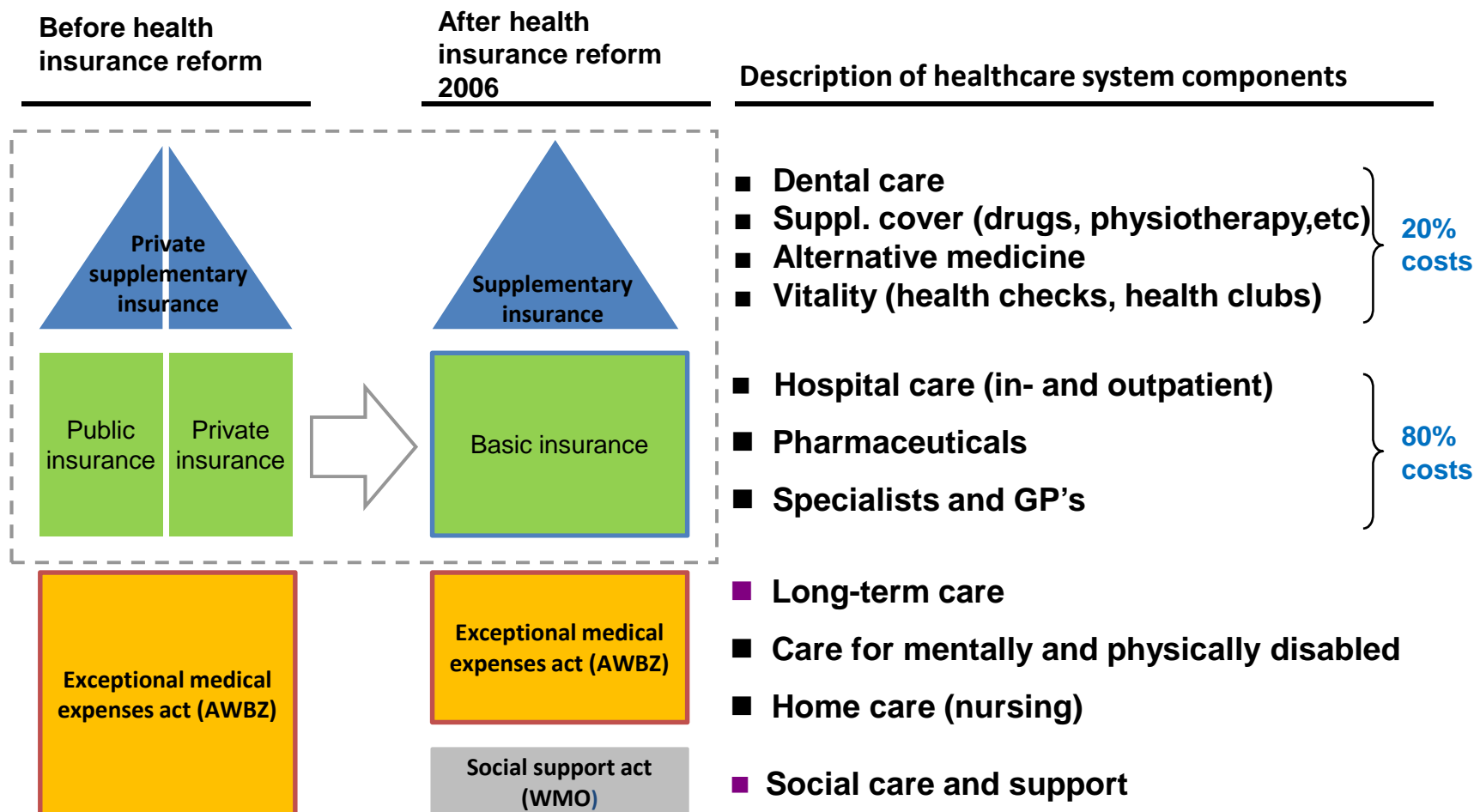
1. Jádrem: NDC
2. Křídla: sociální penze,  
soukromé penze



# PANEVROPSKÝ PENZIJNÍ SYSTÉM

- **Model pro EU: NDC jako základní pilíř**
  - Prostor pro národní preference
  - Náhrada za málo účinnou „metodu otevřené koordinace“
- **4 země EU zavedly NDC**
  - Švédsko (1994/1999)
  - Itálie a Lotyšsko (1995/1996)
  - Polsko (1998/1999)
- **3 země EU mají „bodový systém“ sociálního starobního pojištění – snadný přechod k NDC**
  - Německo, Francie a Slovensko

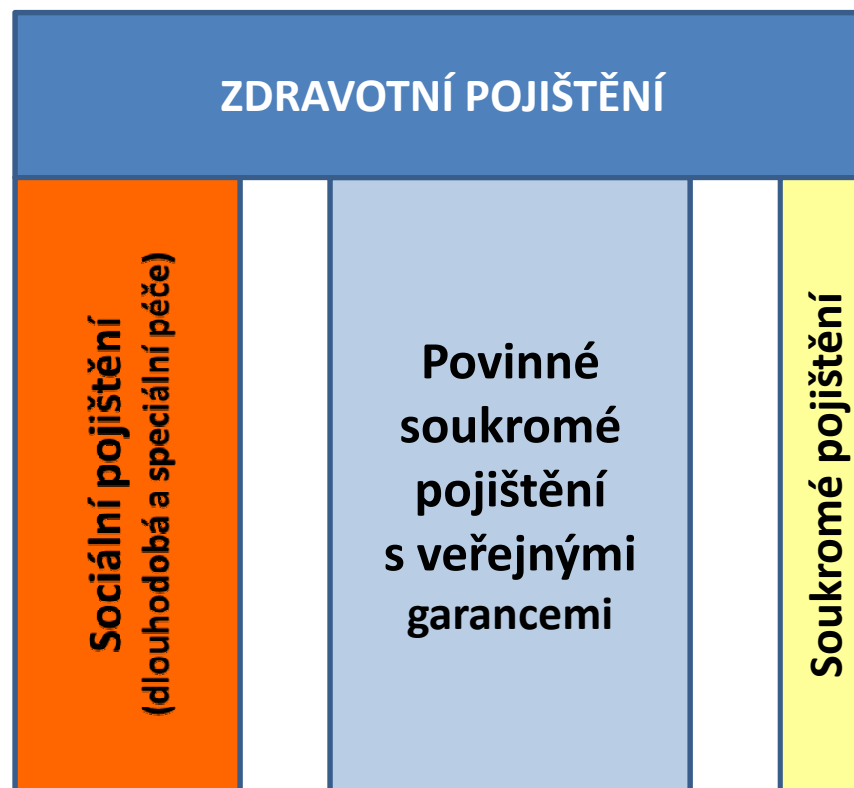
# REFORMA ZDRAVOTNÍHO POJIŠTĚNÍ V NIZOZEMÍ



# NIZOZEMSKÝ SYSTÉM

## 3 pilíře zdravotního zabezpečení

- Dlouhodobá péče a hospitalizace > 1 rok
  - Sociální pojištění
- Akutní a běžná zdravotní péče
  - Povinné soukromé pojištění
    - Silná státní regulace
    - Výrazné sociální prvky
- Dobrovolné soukromé připojištění



# NIZOZEMSKÝ SYSTÉM

## Povinné soukromé zdravotní pojištění (2. pilíř)

- **Ekonomika produktu**
  - Podstatná odlišnost od „normálního“ soukromého zdravotního pojištění
    - Obdobně: pojištění „povinného ručení“
  - Zásadní shodnost se sociálním pojištěním
    - Upraveno zákonem, balík základní péče je jednotný pro všechny
- **Pojistné smlouvy – podle soukromého práva**
- **Pojistitelé: soukromé pojišťovny** (zvláštního druhu, mohou být i neziskovými organizacemi)
  - **Soukromé vlastnictví má zajistit tlak na náklady zdravotní péče**
    - Klíčový problém systému – **zatím se hypotéza neprokázala**
    - **4 pojišťovny ovládají 80 % trhu**

# NIZOZEMSKÝ SYSTÉM

## Povinné soukromé zdravotní pojištění (2. pilíř)

- Sofistikovaný, velmi složitý, motivační systém státní regulace soukromého trhu
- **Státní dotace** v podobě plateb za pojištěnce hradí cca 50 % nákladů
  - Diferenciace kapitačních plateb podle věku, pohlaví a asi 30 nemocí
- **Univerzální pojistné** placené klienty hradí cca 50 % nákladů
  - Účel: aby klienti brali na zřetel náklady zdravotní péče
  - Každoročně stanoví pojišťovna, cca 1 000 – 1 400 €
  - Za děti do 18 let platí stát
  - Státní příspěvek na univerzální pojistné pobírá asi 40 % klientů
  - Skupinové slevy až 10 %

# NIZOZEMSKÝ SYSTÉM

## Povinné soukromé zdravotní pojištění (2. pilíř)

- Velmi složitý systém státní regulace soukromého trhu
- **Státní dotace**
- **Univerzální pojistné**
  - Spoluúčast (odčetná franšíza) – lze sjednat do max. 500 € ročně
  - Od 2008 povinná spoluúčast, min. 155 € ročně
    - Netýká se osob ve věku do 18 let a dále některých forem zdravotní péče
  - 2006 – 2007: možnost sjednat bonus za bezeškový průběh až do výše 255 € ročně
  - Celková úroveň spoluúčastí se považuje za nízkou
- **Jednotlivé nástroje mohou existovat i v jiných systémech zdravotní péče**
- **Propojení se zabezpečením při nemoci a invaliditě?**



# PANEVROPSKÝ SYSTÉM ?

## Panevropský model sociálního zabezpečení

- **Panevropský (starobní) penzijní systém**
- **Panevropský zdravotní, nemocenský a invalidní systém**
  - **Základní složka: moderní sociální zdravotní, nemocenské a invalidní pojištění**
  - **Křídla:**
    - **Sociální dávky zdravotní a invalidní péče a**
    - **Soukromé zdravotní, nemocenské a invalidní připojištění**

# PANEVROPSKÝ SYSTÉM ?

## Panevropský daňový model ?

- **Standardní model daní a sociálního pojištění**
  - **Pojistné sociálního pojištění**
    - % z výdělku do výdělkového stropu
    - Odpočitatelnost od základu daně z příjmů
  - **Začlenění všech peněžitých dávek sociálního pojištění do vyměřovacího základu pro**
    - Daň z příjmů
    - Pojistné sociálního pojištění
- **Model bez sociálního pojištění**
  - **Bez pojistného sociálního pojištění**
    - = jednodušší daňový systém

# Děkuji za pozornost

[jaroslav.vostatek@vsfs.cz](mailto:jaroslav.vostatek@vsfs.cz)

[jvostatek@volny.cz](mailto:jvostatek@volny.cz)